

RESCUE

ACTIVE

PURITY

HYDRA

**Be** —  
**much**  
HAIRCARE



#A

#C

#E

#B

#D

#F

Be much  
CARE

## #BELLESSERE

## #INNOVAZIONE

“  
**Bellezza e Benessere**  
*due valori che si fondono  
in un'unica parola:*  
**BELLESSERE**  
”

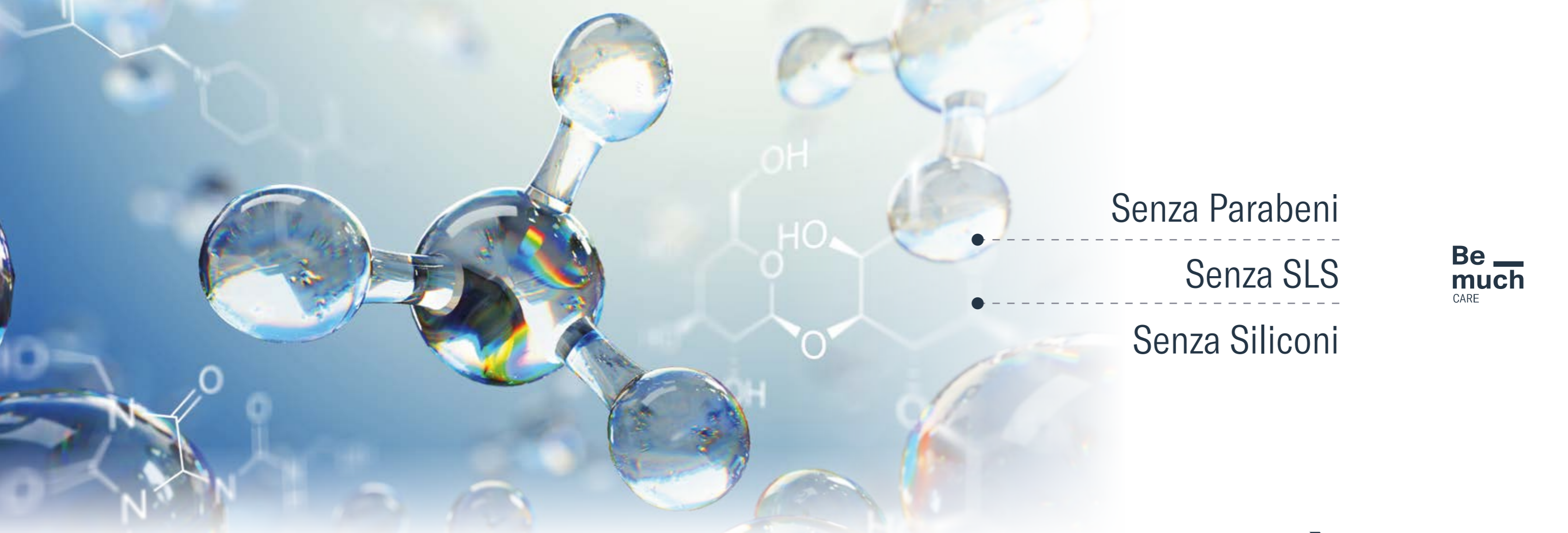
Be\_much firma la nuova linea Care

Be\_much care è un'innovativa linea di prodotti professionali, formulati per prevenire e migliorare le problematiche di cuoio capelluto e capelli.

“  
**Identità essenziale**  
**Risultati certi**  
in pochi semplici gesti  
”

Grazie a **protocolli di lavoro specifici** potrai offrire **servizi individuali e personalizzati**.

La presenza di un'**altissima concentrazione di principi attivi** e la **sinergia** tra loro ti permette di ottenere **risultati immediati e duraturi nel tempo**.



Senza Parabeni

Senza SLS

Senza Siliconi

## #TECNOLOGIA

## #CONTEMPORANEITÀ

“

**Sieri professionali,**  
ricchi di principi attivi, **efficaci** nel migliorare  
le problematiche del cuoio capelluto,  
**grazie alla sinergia con l'ossigeno.**

”

L'esperienza **tecnologica** di Be\_much  
a servizio della linea Care:  
**Oxy Serum**, sieri concentrati  
che penetrano in profondità grazie all'ossigeno.

“

**Tecnologia e sicurezza**  
In queste parole  
si riassumono i principi  
che hanno ispirato le formulazioni.

”

I prodotti della linea Care soddisfano le esigenze  
di un pubblico sempre più attento e informato.

# RESCUE

linea coadiuvante la crescita dei capelli con effetto energizzante e rigenerante del cuoio capelluto.

I prodotti Rescue sono indicati in caso di capelli sottili e sfibrati, per contrastare il diradamento e la caduta.

## GRAZIE A:

**Serenoa Repens** per le sue proprietà antiadrogeniche.

Ricca di trigliceridi, fitosteroli, derivati del sitosterolo, flavonoidi che agiscono nel contrastare la caduta dei capelli, causata dall'eccesso di diidrotestosterone (alopecia androgenetica)

## COME?

Inibisce l'enzima 5- $\alpha$  reduttasi, responsabile della sintesi del diidrotestosterone e impedisce l'interazione del diidrotestosterone con i recettori androgeni

## IN PIÙ:

**Cellule staminali vegetali:** stimolano l'attività rigenerativa delle cellule dell'epidermide e del follicolo

**Galega officinalis:** I flavonoidi agiscono da regolatori della produzione naturale di ormoni femminili, andando così a contrastare efficacemente gli ormoni maschili, responsabili della caduta androgena

**Lecitina di soia:** ricca di Omega 6 per nutrire i capelli sottili, deboli e sfibrati

**Ortica ed estratto di betulla:** per le loro proprietà lenitive, decongestionanti e dermopurificanti



## #B RESCUE SHAMPOO

Fase detergente delicata

**Cosa fa?** L'uso costante in salone e a casa contrasta l'indebolimento dei capelli e ne migliora la struttura. I capelli risulteranno più corposi e più forti.

**Come si usa?** Applicare uniformemente su cute e capelli bagnati massaggiando accuratamente la cute. Risciacquare abbondantemente. Ripetere l'applicazione se necessario.

250 ml e - 8.45 fl. oz.  
1000 ml e - 33.81 fl. oz.

## #D RESCUE LOTION

Fiale trattamento

**Cosa fa?** Grazie all'azione stimolante e nutriente dei principi attivi, costituisce un trattamento intensivo atto a prevenire la caduta dei capelli.

**Come si usa?** Applicare il contenuto della fiala sulla cute, massaggiare leggermente e attendere qualche istante prima di passare all'asciugatura.

10 x 10 ml e - 0.33 fl. oz.

## #F RESCUE OXY SERUM

Siero concentrato per trattamento con dispositivo a ossigeno

**Cosa fa?** I principi attivi contenuti vengono veicolati in profondità grazie all'ossigeno dove svolgono un'azione stimolante e nutriente mirata per contrastare l'indebolimento del bulbo pilifero.

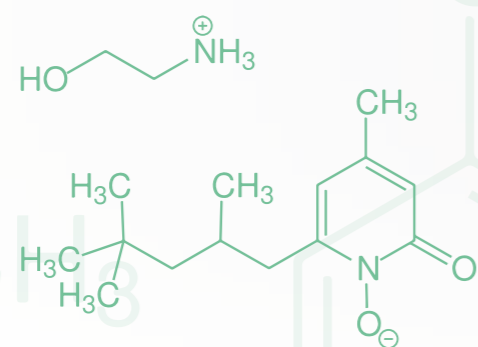
**Come si usa?** Versare il contenuto della fiala nell'ampolla dell'aerografo e nebulizzare, accertandosi di mantenere l'augello quasi a contatto con la cute. Far penetrare completamente quindi passare all'asciugatura.

12 x 5 ml e - 0.17 fl. oz.

# ACTIVE

Linea deforforante  
con azione antisettica  
e rigenerante del cuoio capelluto.

I prodotti della linea Active sono indicati per il trattamento di forfora secca e grassa grazie alla loro azione lenitiva e dermopurificante.



## GRAZIE A:

**Piroctone Olamina** è tra i principi attivi antiforfora più efficaci e svolge un'importante azione antisettica locale

## COME?

Riduce le quantità di Malassenzia, lievito che prolifera in caso di forfora, e svolge un'azione antiossidante e antibatterica ad ampio spettro

## IN PIÙ:

**Estratto di timo:** ad azione purificante, antisettica e antimicrobica

**Lavanda:** per le sue proprietà antinfiammatorie e cicatrizzanti contrasta l'irritazione e gli arrossamenti della cute

**Acido Salicidico** per esfoliare e **acido undecilenico** per la sua azione antifungina e antimicotica

**Radice di bardana:** riduce il prurito e regola l'eccessiva secrezione sebacea a livello del cuoio capelluto



## #A ACTIVE PRE-SHAMPOO

Trattamento preparatorio  
professionale

**Cosa fa?** Purifica ed esfolia il cuoio capelluto. Grazie alla sua formula oil non oil, deterge delicatamente e lenisce la cute infiammata.

**Come si usa?** Applicare il prodotto sulla cute non lavata. Distribuire con un leggero massaggio circolare e lasciare agire almeno cinque minuti. Emulsionare con acqua tiepida e risciacquare.

400 ml e - 13.52 fl. oz.

## #B ACTIVE SHAMPOO

Fase detergente  
delicata

**Cosa fa?** Libera il cuoio capelluto dal ristagno di cellule morte, riequilibra la flora batterica epicutanea e ha un'azione tonificante sul tessuto.

**Come si usa?** Applicare uniformemente su cute e capelli bagnati, massaggiando accuratamente la cute. Risciacquare abbondantemente. Ripetere l'applicazione se necessario.

250 ml e - 8.45 fl. oz.  
1000 ml e - 33.81 fl. oz.

## #D ACTIVE LOTION

Fiale  
trattamento

**Cosa fa?** Diminuisce la desquamazione della cute riequilibrando la flora batterica e ristabilendo la corretta idratazione del tessuto.

**Come si usa?** Applicare il contenuto della fiala sulla cute, massaggiare leggermente e attendere qualche istante prima di passare all'asciugatura.

10 x 10 ml e - 0.33 fl. oz.

## #F ACTIVE OXY SERUM

Siero concentrato  
per trattamento  
con dispositivo ad ossigeno

**Cosa fa?** I principi attivi contenuti vengono veicolati in profondità grazie all'ossigeno dove svolgono un'azione deforforante e regolarizzante della flora batterica.

**Come si usa?** Versare il contenuto della fiala nell'ampolla dell'aerografo e nebulizzare, accertandosi di mantenere l'augello quasi a contatto con la cute. Far penetrare completamente quindi passare all'asciugatura.

12 x 5 ml e - 0.17 fl. oz.

# PURITY

Linea dermopurificante  
con azione riequilibrante  
della produzione di sebo

I prodotti della linea Purity  
permettono di normalizzare il film idrolipidico  
del cuoio capelluto riducendo la produzione di sebo



## GRAZIE A:

**Salvia officinalis** dalle comprovate proprietà seboriequilibranti ed astringenti. Ricca di tannini e flavonoidi che svolgono attività antibatterica, dermopurificante, rinfrescante, antinfiammatoria

## COME?

Calma le ipersecrezioni ghiandolari, favorendo i processi di cicatrizzazione e lenisce il cuoio capelluto

## IN PIÙ:

**Rosmarinus officinalis:** per l'azione antinfiammatoria dei polifenoli, tra cui l'acido rosmarinico, in esso contenuti

**Menta e mentolo:** dalle proprietà rinfrescanti, decongestionanti, antisettiche e disinfettanti

**Acido Salicidico** per esfoliare e **acido undecilenico** per la sua azione antifungina e antimicotica

**Ortica:** per rivitalizzare il cuoio capelluto e per regolare l'eccessiva secrezione sebacea



## #A PURITY PRE-SHAMPOO

Trattamento preparatorio  
professionale

**Cosa fa?** Riequilibra e rigenera il cuoio capelluto. Grazie alla sua formula oil non oil deterge delicatamente e prepara il cuoio capelluto alle fasi successive di trattamento.

**Come si usa?** Applicare il prodotto sulla cute non lavata. Distribuire con un leggero massaggio circolare e lasciare agire almeno cinque minuti. Emulsionare con acqua tiepida e risciacquare.

400 ml e - 13.52 fl. oz.

## #B PURITY SHAMPOO

Fase detergente  
delicata

**Cosa fa?** Deterge efficacemente cute e capelli grassi e riequilibra il film idrolipidico del cuoio capelluto.

**Come si usa?** Applicare uniformemente su cute e capelli bagnati, massaggiando accuratamente la cute. Risciacquare abbondantemente. Ripetere l'applicazione se necessario.

250 ml e - 8.45 fl. oz.  
1000 ml e - 33.81 fl. oz.

## #D PURITY LOTION

Fiale  
trattamento

**Cosa fa?** Trattamento intensivo, studiato per cute e capelli grassi. Purifica il cuoio capelluto, riducendo la produzione di sebo.

**Come si usa?** Applicare il contenuto della fiala sulla cute, massaggiare leggermente e attendere qualche istante prima di passare all'asciugatura.

10 x 10 ml e - 0.33 fl. oz.

## #F PURITY OXY SERUM

Siero concentrato  
per trattamento  
con dispositivo ad ossigeno

**Cosa fa?** I principi attivi contenuti vengono veicolati in profondità grazie all'ossigeno dove svolgono un'azione purificante e regolarizzante.

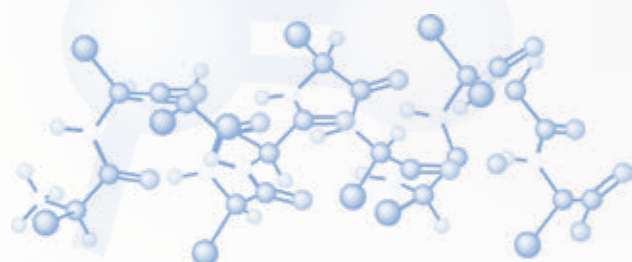
**Come si usa?** Versare il contenuto della fiala nell'ampolla dell'aerografo e nebulizzare, accertandosi di mantenere l'augello quasi a contatto con la cute. Far penetrare completamente quindi passare all'asciugatura.

12 x 5 ml e - 0.17 fl. oz.

# HYDRA

Linea idratante,  
adatta a tutti i tipi di capelli,  
con azione ristrutturante e protettiva

I prodotti della linea Hydra  
ripristinano il film idrolipidico e proteggono la cute  
e i capelli dai danni indotti dagli agenti atmosferici



## GRAZIE A:

**Acido ialuronico** principale componente dei tessuti connettivi, dove svolge un ruolo strutturale insieme a collagene ed elastina

## COME?

La sua origine biotecnologica lo rende in grado di legare un'elevata quantità di molecole di acqua che idratano il cuoio capelluto e i capelli. Inoltre, la molecola è in grado di posizionarsi all'interno delle microfessurazioni di cute e capelli, riparandone la struttura.

## IN PIÙ:

**Cheratina idrolizzata:** ad azione ristrutturante e rinforzante, in grado di rendere più forti e corposi i capelli sfibrati e depauperati

**Estratto di uva e vitamina E:** antiossidanti, in grado di garantire la salubrità dei capelli

**Pantenolo:** per la sua azione idratante, emolliente e lenitiva

**NMF complex:** una miscela di sostanze in grado di fissare e trattenere l'acqua aumentando l'idratazione nello strato corneo



## #B HYDRA SHAMPOO

Fase detergente  
delicata

**Cosa fa?** Indicato anche per lavaggi frequenti, idrata in profondità cute e capelli.

**Come si usa?** Applicare uniformemente su cute e capelli bagnati massaggiando accuratamente la cute. Risciacquare abbondantemente. Ripetere l'applicazione se necessario.

250 ml e - 8.45 fl. oz.  
1000 ml e - 33.81 fl. oz.

## #C HYDRA CONDITIONER

Conditioner  
idratazione profonda

**Cosa fa?** Unisce la ricchezza e il potere ristrutturante di una maschera alla praticità di un conditioner. Idrata e conferisce elasticità e morbidezza anche ai capelli più sfruttati.

**Come si usa?** Applicare su capelli lavati e tamponati. Massaggiare delicatamente su cuoio capelluto e lunghezze e lasciare in posa alcuni minuti prima del risciacquo.

200 ml e - 6.76 fl. oz.  
500 ml e - 16.91 fl. oz.

## #E HYDRA SPRAY LOTION

Lozione spray  
senza risciacquo

**Cosa fa?** Trattamento intensivo formulato per migliorare la consistenza della fibra capillare e restituire l'idratazione del cuoio capelluto.

**Come si usa?** Agitare il flacone e vaporizzare sui capelli asciutti o leggermente umidi. Pettinare uniformemente. Non risciacquare.

100 ml e - 3.38 fl. oz.

## #F HYDRA OXY SERUM

Siero concentrato  
per trattamento  
con dispositivo ad ossigeno

**Cosa fa?** I principi attivi contenuti vengono veicolati in profondità grazie all'ossigeno, dove svolgono un'azione idratante di cuoio capelluto e capelli.

**Come si usa?** Versare il contenuto della fiala nell'ampolla dell'aerografo e nebulizzare, accertandosi di mantenere l'augello quasi a contatto con la cute. Far penetrare completamente quindi passare all'asciugatura.

12 x 5 ml e - 0.17 fl. oz.

# #PERCORSI

## DIRADAMENTO e CADUTA

Trattamento d'urto 6 mesi	In salone	#A   #B   #C   #F	1 applicazione ogni 10 giorni	PURITY PRE-SHAMPOO #A	+	RESCUE SHAMPOO #B	+	HYDRA CONDITIONER #C	+	RESCUE OXY SERUM #F
	A casa	#B   #C   #D	3 volte a settimana	RESCUE SHAMPOO #B	+	HYDRA CONDITIONER #C	+	RESCUE LOTION #D		
Trattamento di mantenimento	In salone	#A   #B   #C   #F	1 applicazione al mese	ACTIVE PRE-SHAMPOO #A	+	RESCUE SHAMPOO #B	+	HYDRA CONDITIONER #C	+	RESCUE OXY SERUM #F
	A casa	#B   #C   #E	3 volte a settimana	RESCUE SHAMPOO #B	+	HYDRA CONDITIONER #C	+	HYDRA SPRAY #E		

## FORFORA GRASSA

Trattamento d'urto 3 mesi	In salone	#A   #B   #C   #F	1 applicazione ogni 10 giorni	PURITY PRE-SHAMPOO #A	+	ACTIVE SHAMPOO #B	+	HYDRA CONDITIONER #C	+	ACTIVE OXY SERUM #F
	A casa	#B   #C   #D	3 volte a settimana	ACTIVE SHAMPOO #B	+	HYDRA CONDITIONER #C	+	ACTIVE LOTION #D		
Trattamento di mantenimento	In salone	#A   #B   #C   #F	1 applicazione al mese	ACTIVE PRE-SHAMPOO #A	+	ACTIVE SHAMPOO #B	+	HYDRA CONDITIONER #C	+	ACTIVE OXY SERUM #F
	A casa	#B   #C   #E	2 volte a settimana	ACTIVE SHAMPOO #B	+	HYDRA CONDITIONER #C	+	HYDRA SPRAY #E		

## FORFORA SECCA

Trattamento d'urto 3 mesi	In salone	#A   #B   #C   #F	1 applicazione ogni 10 giorni	ACTIVE PRE-SHAMPOO #A	+	ACTIVE SHAMPOO #B	+	HYDRA CONDITIONER #C	+	ACTIVE OXY SERUM #F
	A casa	#B   #C   #D   #E	3 volte a settimana	ACTIVE SHAMPOO #B	+	HYDRA CONDITIONER #C	+	ACTIVE LOTION #D	+	HYDRA SPRAY #E
Trattamento di mantenimento	In salone	#A   #B   #C   #F	1 applicazione al mese	ACTIVE PRE-SHAMPOO #A	+	ACTIVE SHAMPOO #B	+	HYDRA CONDITIONER #C	+	ACTIVE OXY SERUM #F
	A casa	#B   #C   #E	2 volte a settimana	ACTIVE SHAMPOO #B	+	HYDRA CONDITIONER #C	+	HYDRA SPRAY #E		

## SEBORREA

Trattamento d'urto 3 mesi	In salone	#A   #B   #C   #F	1 applicazione ogni 10 giorni	PURITY PRE-SHAMPOO #A	+	PURITY SHAMPOO #B	+	HYDRA CONDITIONER #C	+	PURITY OXY SERUM #F
	A casa	#B   #C   #D	3 volte a settimana	PURITY SHAMPOO #B	+	HYDRA CONDITIONER #C	+	PURITY LOTION #D		
Trattamento di mantenimento	In salone	#A   #B   #C   #F	1 applicazione al mese	PURITY PRE-SHAMPOO #A	+	PURITY SHAMPOO #B	+	HYDRA CONDITIONER #C	+	PURITY OXY SERUM #F
	A casa	#B   #C   #E	2 volte a settimana	PURITY SHAMPOO #B	+	HYDRA CONDITIONER #C	+	HYDRA SPRAY #E		

## CUTE DISIDRATATA e LUNGHEZZE SFIBRATE

Trattamento d'urto 3 mesi	In salone	#A   #B   #C   #F	1 applicazione ogni 10 giorni	ACTIVE PRE-SHAMPOO #A	+	HYDRA SHAMPOO #B	+	HYDRA CONDITIONER #C	+	PURITY OXY SERUM #F
	A casa	#B   #C   #E	3 volte a settimana	HYDRA SHAMPOO #B	+	HYDRA CONDITIONER #C	+	HYDRA SPRAY #E		
Trattamento di mantenimento	In salone	#B   #C   #F	1 applicazione al mese	HYDRA SHAMPOO #B	+	HYDRA CONDITIONER #C	+	HYDRA OXY SERUM #F		
	A casa	#B   #C   #E	2 volte a settimana	HYDRA SHAMPOO #B	+	HYDRA CONDITIONER #C	+	HYDRA SPRAY #E		



# Be --- much

BELLESSERE CONCEPT